

FILATI NO. 63

FILATI

Modell 44

GEHÄKELTER SHOPPER



GEHÄKELTER SHOPPER

Größe: Ca. 50 x 46 cm, Henkel = 60 cm.

Material: Lana Grossa-Qualität „Riserva“ (70 % Baumwolle (Bio), 30 % rec. Polyamid, LL = ca. 125 m/50 g): je **400 g** Ecrú (**Fb. 2**): Häkelnadel Nr. 5.

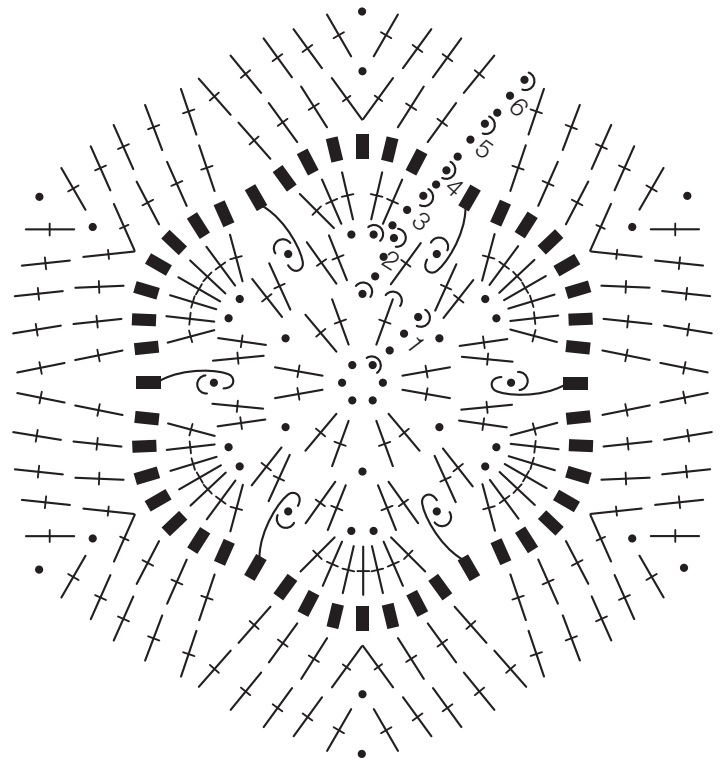
Häkelmotiv: Nach Häkelschrift A in Rd häkeln. Jede Rd mit Ersatz-Luftm beginnen und mit 1 Kettm in die Oberste der Ersatz-Luftm schließen. Teils mit Kettm zum Beginn der nächsten Rd vorgehen. Die fe M mit Schlinge in der 4. Rd um die Luftm der 2. Rd häkeln. Nach der 6. Rd das Motiv mit 1 Kettm beenden.

Häkeldreiecke: Nach Häkelschrift B in R häkeln. Die Dreiecke entsprechen den hellgrauen Dreiecken im Schema. Die grauen Stb entsprechen den Stb der 6. R von 2 aneinander gehäkelt Motiven. Mit 1 Kettm an der Luftm anschlingen die R 1x häkeln, mit der Kettm das Dreieck beenden.

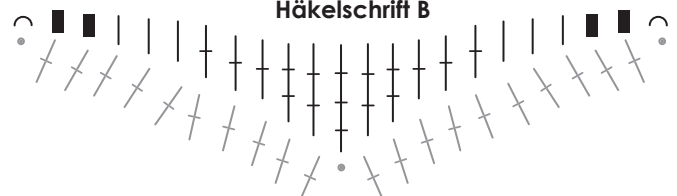
Maschenprobe: 1 Motiv mit Nd. Nr. 5 = 12,5 x 15 cm.

Ausführung: Lt. Häkelschrift A insgesamt 28 Motive häkeln. Die Motive laut Schema von der Innenseite mit Kettm zus.-häkeln. Das Schema zeigt die Vorderseite der Tasche. Die Rückseite ebenso zus.-häkeln. Die gestrichelte Linie zeigt die Bruchstelle der Motive die sowohl an der Vorder- als auch an der Rückseite zus.-gehäkelt werden. Anschließend 10 Dreiecke (= graue Flächen im Schema) anhäkeln. Für die beiden **Henkel** je 100 Luftm anschlagen mit fe M überhäkeln. Insgesamt 10 R arb. Dann die Henkel an den mit Pfeilen gekennzeichneten Stellen fest annähen. Die mittleren 25 cm der Henkel markieren und da den Luftm-Anschlag an die M der letzten R annähen, so dass ein Schlauch entsteht, dadurch werden die Henkel stabiler.

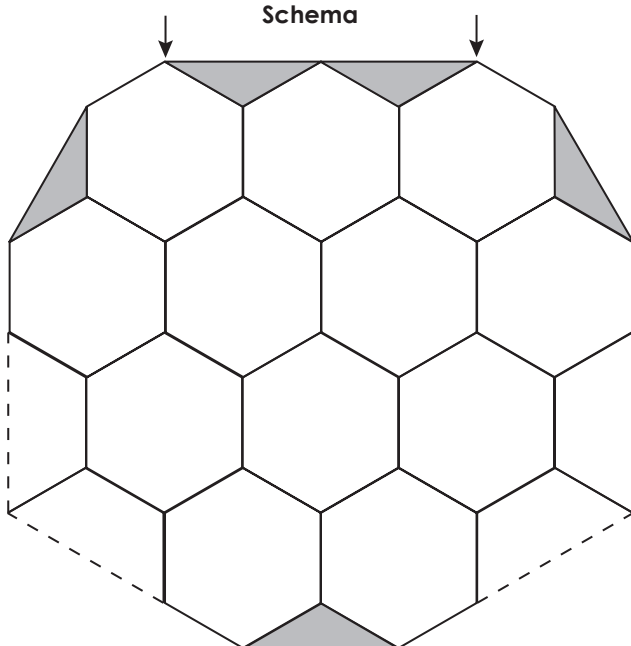
Häkelschrift A



Häkelschrift B



Schema



Zeichenerklärung:

- = 1 Luftm
- ∩ = 1 Kettm
- = 1 fe M
- ⌋ = 1 fe M um die Luftm der 2. Rd
- | = 1 halbes Stb
- ┆ = 1 Stb
- ┆┆ = 1 Doppel-Stb
- ┆┆┆ = 1 Dreifach-Stb

GEHÄKELTER SHOPPER

MASCHENPROBE

Machen Sie eine Maschenprobe! Stricken Sie dafür ein 12 x 12 cm großes Stück im Muster Ihres ausgesuchten Modells. Danach zählen Sie Maschen und Reihen im Bereich 10 x 10 cm aus. Sind es weniger Maschen als in der Anleitung angegeben: Stricken Sie fester oder nehmen Sie dünnere Nadeln (½ bis ganze Nadelstärke). Haben Sie mehr Maschen gezählt: Versuchen Sie, lockerer zu stricken beziehungsweise nehmen Sie dickere Nadeln.

Bitte beachten Sie: Strickarbeiten fallen unterschiedlich aus. Daher sind die Maschenproben-Angaben auf den Bänderolen der Wolle nicht als verbindlich anzusehen. Außerdem werden diese immer auf der Basis glatt rechts erstellt. Für eine perfekte Arbeit ist daher die Maschenprobe im gewünschten Muster ein Muss. Damit Ihr Wunschmodell nicht nur schön aussieht, sondern auch passt!

ABKÜRZUNGEN

M = Masche
R = Reihe
Rd = Runde
Nd. = Nadel
U = Umschlag
Gr. = Größe
LL = Lauflänge

MS = Mustersatz
Fb. = Farbe
lt. = laut
fortl. = fortlaufend
li = links
re = rechts
str. = stricken

Art. = Artikel
zus.-str. = zusammenstricken
arb. = arbeiten
abk. = abketten
abn. = abnehmen
zun. = zunehmen
Abb. = Abbildung

abh. = abheben
mittl. = mittleren
Krebsm = Krebsmasche
Stb = Stäbchen
Luftm = Luftmasche
Kettm = Kettmasche
fe M = feste Masche