



www.lanagrossa.com

TREKANTET SJAL · ALLORA HAND-DYED
Model 10 – Hand-dyed 02

TREKANTET SJAL · ALLORA HAND-DYED

Model 10 – Hand-dyed 02



Str.: 90 x 180 cm

Materiale: Lana Grossa-kvalitet "Allora hand-dyed" (76 % bomuld, 14 % ren ny ekstrafin (merino), 10 % (baby) alpaka, løbelængde = ca. 300 m / 50 gr.): **100 gr Kela (fv 255)** og **100 gr Jamun (fv 257)**, rundpind nr. 4, 100 cm, 1 maskemarkør.

Glat: Ret på retsiden, vrang på vrangside.

Mønster med lange masker: 1. – 4. p: Ret. **5. p (rts):** Skiftevis 1 omslag og 1 ret. **6. p (vrs):** Strik alle m vrang, idet de tilhørende omslag samtidig slippes. **7. – 10. p:** Ret.

Stjernemønster: Maskeantal delbart med 6 + 3 + km. **1. p:** Ret. **2. og alle vrangsidepinde:** Vrang. **3. p:** 3 ret, * 1 stjerne (= 3 vrang sammen, lad m blive på venstre pind, strik dem 3 ret sammen og igen 3 vrang sammen = 3 m. Lad derefter m glide af venstre pind), 3 ret, gentag fra * og slut med 1 km. **5. p:** Ret. **7. p:** * 1 stjerne, 3 ret, gentag fra * og slut med 1 stjerne, 1 km. Gentag 1. – 8. p. **Bemærk:** Når der tages ud på hver side af midtermasken og i siderne, kan der ikke altid blive plads til en hel stjerne i mønsteret. I stedet strikkes mellem stjernerne da 1, 2, 4 eller 5 ret i stedet for 3 ret ved udtagningerne.

Dobbelte kantmasker: Rts: Strik den 1. m ret, tag den 2. m vrang løs af med garnet bag arb. Stram til. I slutningen af pinden tages den 2. sidste m vrang løs af med garnet bag arb. Stram til. Den sidste m strikkes ret. **Vrs:** Tag den 1. m vrang

løs af med garnet foran arb. Stram til. Den 2. m strikkes vrang. I slutningen af pinden strikkes den 2. sidste m vrang og den sidste m tages vrang løs af med garnet foran arb. Stram til.

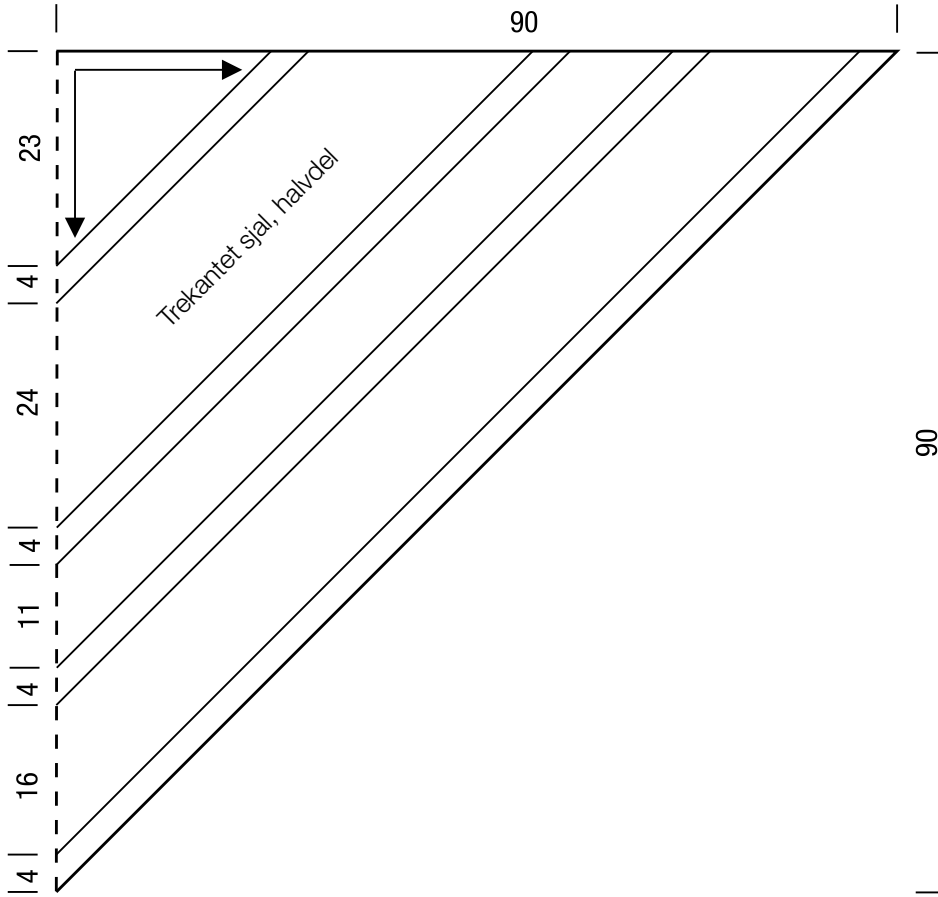
Strikkefasthed: 23 m og 32 p i stjernemønster på p nr. 3½ = 10 x 10 cm.

Trekantet sjal: Slå 7 m op med rundpind nr. 4 og Jamun og strik således på 1. p (vrs): Dobbelte kantmasker, 3 vrang, dobbelte kantmasker. På den følgende rts-pind strikkes således: Dobbelte kantmasker, 1 m ud (= strik 1 drejet ret i lænken mellem maskerne), 1 ret, 1 m ud, 1 ret, sæt en maskemarkør = midten, 1 m ud, 1 ret, 1 m ud, dobbelte kantmasker = 4 m ud = 11 m. Fortsæt med at tage ud på retsidepindene indenfor de dobbelte kantmasker i begge sider og på hver side af midtermasken. Strik videre i glat. På den 9. p er der 9 m mellem de dobbelte kantmasker og midtermasken. Fra den 10. p strikkes videre i stjernemønster, idet der begyndes med den 3. mønsterpind. Når der er strikket 6 højderapporter, strikkes 2 p i glat. Derefter strikkes 10 p i mønster med lange masker med Kela. Strik 52 p i stjernemønster med Jamun og 2 p i glat. Fortsæt med Kela og strik 10 p i mønster med lange masker, 2 p glat, 20 p i stjernemønster, 2 p glat, 10 p mønster med lange masker. Strik videre med Jamun i stjernemønster. Når der er strikket 5 højderapporter = 40 p, strikkes 10 p i mønster med lange masker og derefter lukkes alle m løst af.

Montering: Vask sjalet i håndvarmt vand, læg det ud på et stort håndklæde, idet sjalet formes efter målene og tørres.

TREKANTET SJAL · ALLORA HAND-DYED

Model 10 – Hand-dyed 02

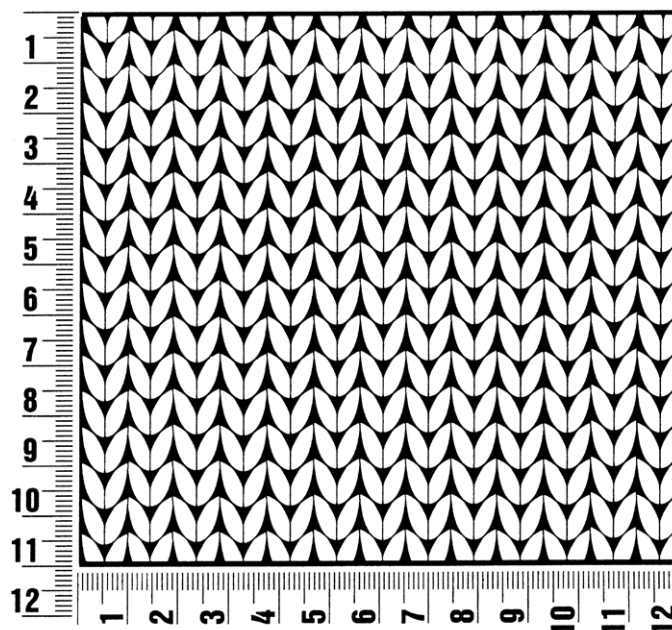


Strikkefasthed

Lav altid en strikkeprøve, før du går i gang med selve arbejdet. Prøven skal være ca. 12 x 12 cm og strikkes i det mønster, der er angivet i opskriften. Er der færre masker på 10 cm. på prøven (= for løst), skal der benyttes ½ - 1 nr. tyndere pinde og er der flere masker på 10 cm. på prøven (= for stramt), skal der benyttes ½ - 1 nr. tykkere pinde.

Bemærk: Strikarbejder falder forskelligt ud. Det er ikke altid, at den strikkefasthed, som er angivet på garnets banderole, er den, der benyttes i opskriften. Ligeledes er strikkefastheden, der er angivet på garnets banderole, altid målt på glatstrikk. For at sikre den perfekte pasform er det vigtigt, at der strikkes en prøve i Modelens mønster og med den strikkefasthed, der er opgivet i opskriften.

Bemærk: Det er vigtigt at kontrollere på snittegningen i opskriften, at modellen kommer til at passe til den ønskede størrelse.



Fortkortelser

M = maske(r)

p = pind(e)

omg = omgang(e)

Fv. = farve

vr = vrang

r = ret

rts = retsiden

vrs = vrangsiden

sm = sammen

arb = arbejdet

flg. = følgende

rk = række

stm = stangmaske

lm = luftmaske

km = i strik kantmaske og i

hækling kædemaske

fm = fastmaske

Kolofon

Udgiver: Lana Grossa GmbH, Gaimersheim, www.lanagrossa.com

Fotos: Wilfried Wulff, www.wilfriedwulff.com