

LINEA PURA 16

FILATI

Modell 21

RAGLANPULLOVER



RAGLANPULLOVER

Størrelse 34 til 38

På grunn av formen, passer modellen til alle angitte størrelser.

Material: Lana Grossa-kvalitet „Nastrino“ (100 % bomull, løpelengde = ca. 190 m/50 g): ca. **250 g terrakotta (farge 12)**; strikkepinner nr. 2,5, 3 og 4, 1 rundpinne nr. 2,5, 60 cm lang.

Forklaringer:

Knutkant: Ta 1. m løs av ret på hver p. Str siste m rett. **Tips:** Str alle kanter med knutkant!

Vrangbord: Str skiftevis 1 r og 1 vr.

Glattnett: Str r fra retten, str vr fra vrangen.

Vrangbordhullmønster: Maske-antal delbart med 3 + 1 m ekstra + 2 kant-m. Str enl diagram. Tallene til ve angir vrangs-p (tilbake-p), tallene til hø angir rets-p (fremover-p). I bredden, begynn p med m foran 1. pilen, gjenta videre rapporten [= MS] mellom pilene, slutt med m etter 2. pilen. For klarhetens skyld er 2 rapporter angitt. I høyden, str 1. – 8. p 1 gang, gjenta deretter videre disse 8 p.

Fellinger: I begynnelsen av p, etter 4. m, str 1 ott [= ta 1 m løs av ret, str følgende m ret, og trekk den løse m over], i slutten av p, foran de siste 4 m, str sammen rett 2 m **Tips:** I vrangs-p (tilbake-p), str vrang de 4 m etter eller foran kant-m.

Økninger: I begynnelsen av p, etter kant-m, i slutten av p, foran kant-m, str 1 vridd r i lenken mellom m.

Strikkefasthet: 23,5 m og 30 p glattstr på strikkepinner nr. 4 = 10 x 8 cm; 23,5 m og 32 p vrangbordhullmønster på strikkepinner nr. 3 = 10 x 7 cm.

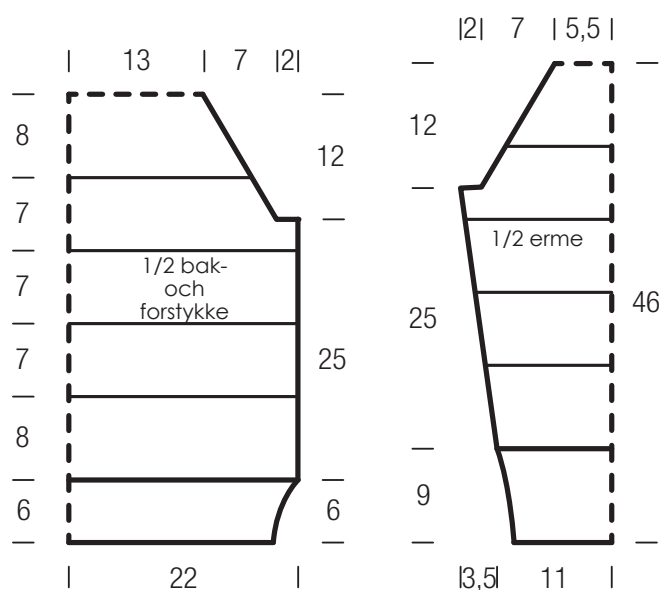
Oppskrift:

Bakstykke: Legg opp 105 m på strikkepinner nr. 2,5. Str 6 cm = 38 p vrangbord-kant. Str deretter videre på strikkepinner nr. 4 i glattstr. Etter 8 cm = 30 p fra slutten av vrangbord-kanten, str skiftevis 7 cm = 32 p vrangbordhullmønster (i den angitt fordelingen) på strikkepinner nr. 3 og 7 cm = 26 p glattstr på strikkepinner nr. 4. Etter 3 cm = 14 p fra begynnelsen av 2. vrangbordhullmønsteret, lukk av 5 m på hver side til ermehull = 95 m. Fell deretter av 1 m 11 ggr på hver side i annenhver p og ytterligere 1 m 6 ggr på hver side i hver 4. p (str Fellinger) til raglanskråning = 61 m. **Tips:** pass opp ved fellingene i vrangbordhullmønsteret, slik at mønsterfordelingen fortsetter. Den siste glattstr-stripen er igjen 8 cm = 30 p bredde. Når raglanhøyden måler 12 cm = total 48 p, la de resterende 61 m hvile til halsringning.

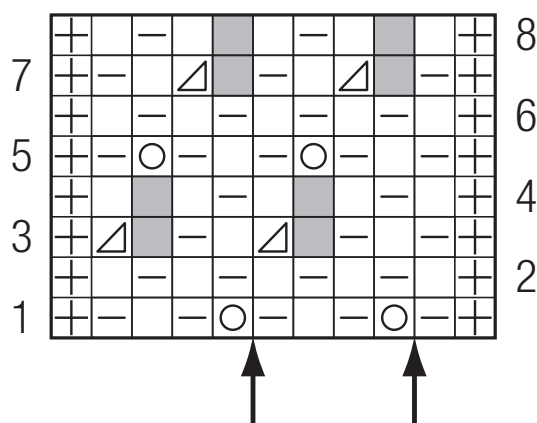
Forstykke: Str som til bakstykket.

Erme: Legg opp 55 m på strikkepinner nr. 2,5. Str 9 cm = 58 p vrangbord-kant. Str deretter videre på strikkepinner nr. 4 i glattstr, og str skiftevis mønsterstripene som til bakstykket. Alle-reden i 11. p fra slutten av vrangbord-kanten, øk 1 m på hver side til skråning (str økninger), øk deretter ytterligere 1 m 7 ggr i hver 12. p (str økninger) = 71 m. Str inn de økede m på hver side i vrangbordhullmønsteret etter hand. Etter 3 cm = 14 p fra begynnelsen av 2. vrangbordhullmønsteret, str ermehull og raglanskråning på hver side som til bakstykket. Når raglanhøyden måler 12 cm = total 48 p, la de resterende 27 m hvile til halsringning

Montering: Spenn ut delene, fukt og la tørke.. Sy sømmene og sy ermene i. Sett deretter alle hvilende m på rundpinne nr. 2,5 = 176 m. Str rundt i vrangbord til den brede kanten. Når kanten måler 9 cm, lukk løst av m som de viser.



Diagram



Tegnforklaring:

- ⊕ = kant-m i knutkant
- = 1 r
- ◻ = 1 vr
- ⊙ = 1 kast
- ▨ = str sammen vrang 2 m
- = ingen m, bare for klarhetens skyld

RAGLANPULLOVER

PRØVELAPP

Strikk alltid en prøvelapp først! Strikk eller hekle en prøve som måler ca. 12x12 cm i samme mønster og med samme garnkvalitet som den valgte modellen. Tell hvormange m du har i bredden og hvormange p/rader du har i høyden på 10x10 cm. Har du færre m enn oppgitt strikke- eller heklefasthet, strikker eller hekler du for løstr og må enten strikke eller hekle fastere, eller bytte til tynnere pinner/heklenål. Har du flere m enn oppgitt strikke- eller heklefasthet, strikker du stramt og må strikke eller hekle løsere, eller bytte til tykkere pinner/heklenål. Vær oppmeksom på at strikkefastheten i oppskriftene i dette heftet ikke alltid er den samme som er oppgitt på banderolen. Strikkefastheten på banderolene er alltid oppgitt etter målene i glattstrikk. For å få riktig passform er det viktig at prøvelappen strikkes i samme mønster som modellen og at strikkefastheten overholdes. Da vil valgt modell ikke bare se fin ut, men også passe!

FORKORTELSER

ca. = cirka; **cm** = centimeter; **dbl** = dobbel; **dbstr** = dobbeltstav; **frg nr.** = fargenummer; **fm** = fastmaske; **flg.** = følgende; **g** = gram; **kjm** = kjedemaske; **krepsem** = krepsemaske; **LL** = løpelengde; **lm** = luftmaske; **m** = maske; **nr.** = nummer; **omg** = omgang; **osv.** = og så videre; **p** = pinne; **r** = rett; **str** = stav; **vr** = vrang;